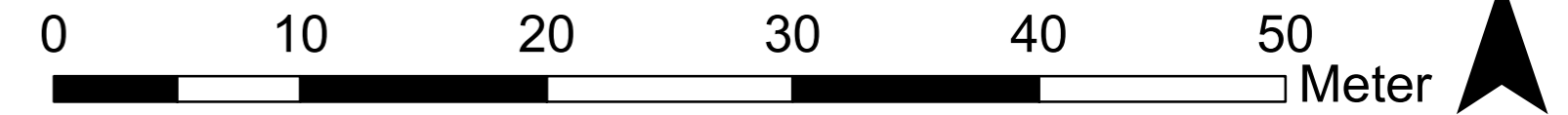


# Gladan 7

Detaljplan för bostads- och centrumändamål.  
Söderhamns kommun, Gävleborgs län

Jonas Ryberg, Planingenjör

Anna Tengqvist, Verksamhetschef



## PLANBESTÄMMELSER

Följande gäller inom områden med nedanstående beteckningar.  
Endast angiven användning och utformning är tillåten.  
Där beteckning saknas gäller bestämmelsen inom hela planområdet.

### GRÄNSBETECKNINGAR

- Planområdesgräns
- - - Användningsgräns
- · - · - Egenskapsgräns
- + · · + · · Egenskapsgräns och administrativ gräns

### ANVÄNDNING AV MARK OCH VATTEN

**Allmänna platser med kommunalt huvudmannaskap**

**GÅNG** Gångväg, PBL 4 kap. 5 § 1 st 2 p.

### Kvartersmark

**B** Bostäder, PBL 4 kap. 5 § 1 st 3 p.

**C** Centrum, PBL 4 kap. 5 § 1 st 3 p.

### BEGRÄNSNING AV MARKENS BYGGANDE

#### Omfattning

Marken får endast förses med komplementbyggnad, PBL 4 kap. 11 § 1 st 1 p.

Högsta nockhöjd är 9,0 meter, PBL 4 kap. 11 § 1 st 1 p.

Högsta nockhöjd är 8,0 meter, PBL 4 kap. 11 § 1 st 1 p.

**e<sub>1</sub> 55%** Största byggnadsarea är 55 % av fastighetsarean inom egenskapsområdet, PBL 4 kap. 11 § 1 st 1 p.

### Placering

Marken får inte förses med byggnad, PBL 4 kap. 16 § 1 st 1 p.

**p<sub>1</sub>** Byggnad ska placeras parallellt med Västra Tullgatan, PBL 4 kap. 16 § 1 st 1 p.

**p<sub>2</sub>** Byggnad ska placeras parallellt med Brädgårdsgatan, PBL 4 kap. 16 § 1 st 1 p.

### Utfart

Körbar förbindelse får inte anordnas, PBL 4 kap. 9 §

### Störningsskydd

**m<sub>1</sub>** Vid användning för bostadsändamål ska bullerskydd med en höjd av 2,5 meter över anslutande marknivå finnas. Bullerskydd ska utformas med transparent material., PBL 4 kap. 12 § 1 st 2 p.

### Användning

**e<sub>2</sub>** Byggnadens användning ska inte vara garage, PBL 4 kap. 11 § 1 st 2 p.

**e<sub>3</sub>** Byggnadens användning ska vara garage, förråd eller återvinningsrum, PBL 4 kap. 11 § 1 st 2 p.

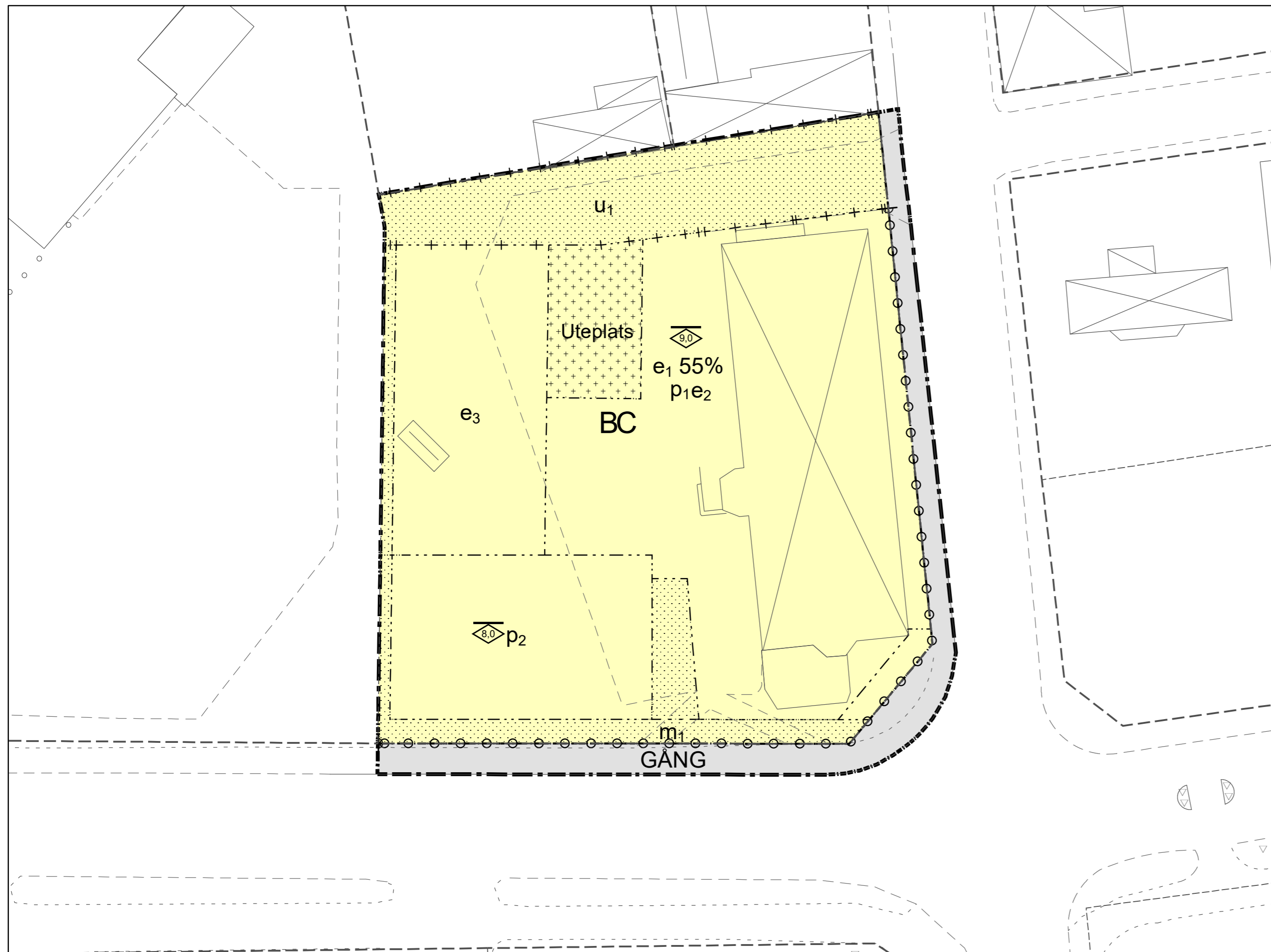
### ADMINISTRATIVA BESTÄMMELSER

#### Markreservat för allmännyttiga ändamål

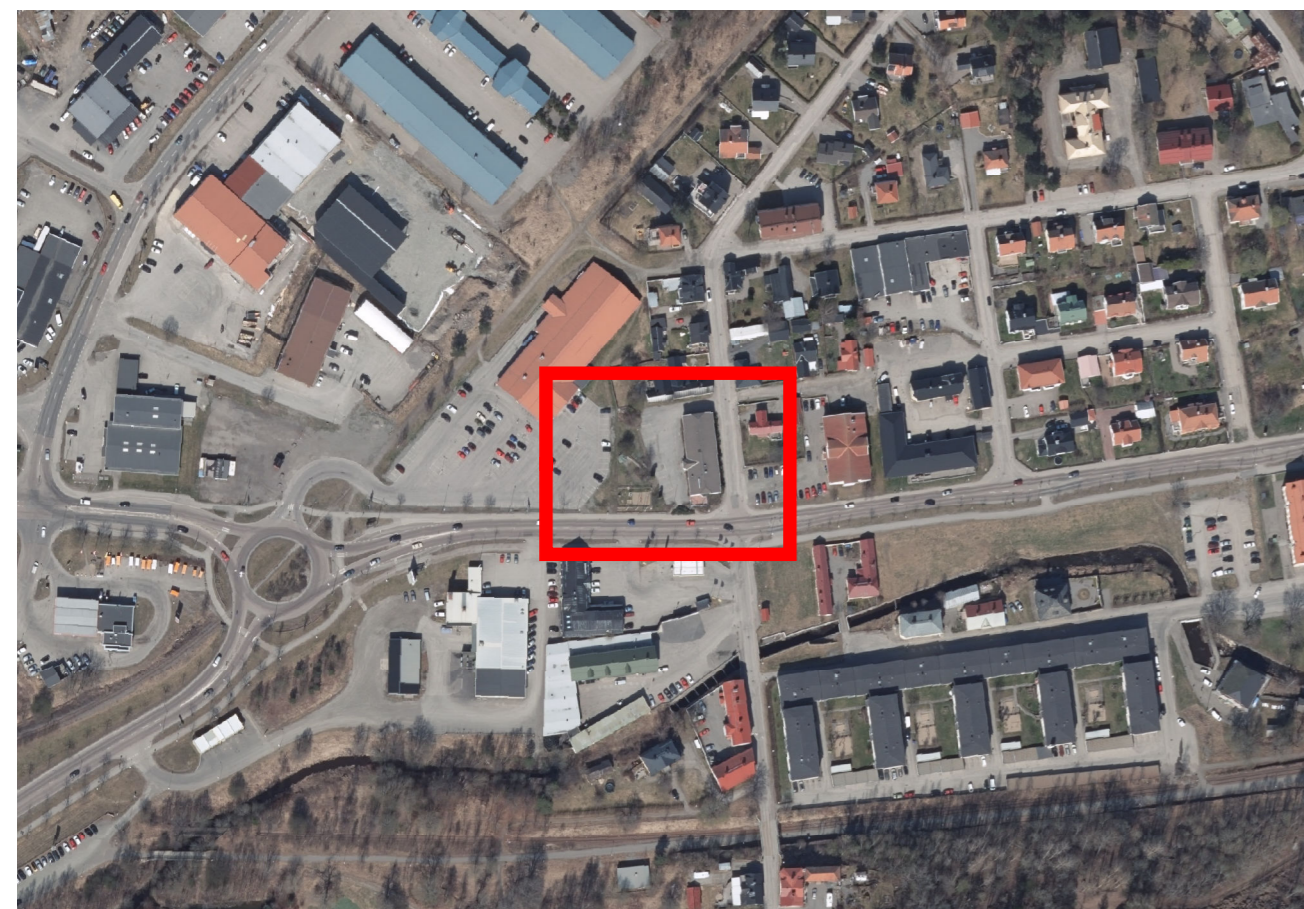
**u<sub>1</sub>** Markreservat för allmännyttiga underjordiska ledningar. Kvartersmark, PBL 4 kap. 6 §

#### Genomförandetid

Genomförandetiden är 5 år., PBL 4 kap. 21 §



## Översiktskarta



## Grundkartebeteckningar

### SÖDERHAMN

- Traktnamn
- - - Fastighetsgräns
- · - · - Kvartersgräns
- · - · - Traktgräns
- Byggnad
- Komplementbyggnad
- Transformatorstation
- Skärmtak
- Häck
- Staket
- Avtalsservitut
- Väg
- Servitut
- Höjdkurvor

# Gladan 7



## Granskningshandling

Skala: 1:300 Skrivs ut i A2 för skalenlighet

XY koordinatsystem: SWEREF99\_16\_30

Z koordinatsystem: RH2000

Antagen datum:

Antagen av:

Laga kraft datum:

Diarienummer: B-2016-56